

Notice
d'utilisation

SONNETTE SANS FIL sur piles avec bandeau led



Réf : 990256

1. Déclaration de conformité EU


SOCIETE (fabricant, mandataire ou personne responsable de la mise sur le marché de l'équipement)	
Société d'exploitation des établissements Normand 117 Bld Eugène Thomas 62110 Hénin-Beaumont - France Tél: +33 3 91 83 00 70 Fax: +33 3 91 83 00 99	
IDENTIFICATION DE L'EQUIPEMENT	
Marque :	SEMAC
Désignation commerciale :	Sonnette sans fil sur pile avec bandeau led
Référence commerciale :	990256
Référence usine :	98395+90094
<p>Je soussigné,</p> <p>NOM et QUALITE DU SIGNATAIRE : M. NORMAND Eric, Président Directeur Général</p> <p>déclare sous mon entière responsabilité que le produit décrit ci-dessus est en conformité avec les exigences essentielles applicables de la directive RED 2014/53/EU :</p> <p>Que sa conformité a été évaluée selon les normes applicables en vigueur :</p> <p>EN IEC 62368-1:2020+A11:2020 EN 62479:2010 EN 50663 : 2017 EN 300 220-2 V3.1.1 EN 301 489-1 V2.2.3 EN 301 489-3 V2.3.2</p> <p>A cet effet, déclare que toutes les séries d'essai radio ont été effectuées.</p> <p>Date : 01 avril 2025</p> <p>Signature : </p> <p>NORMAND Eric PDG</p>	

Table des matières

1. Déclaration de conformité EU	2
2. Bien commencer	4
3. Description	4
3.1 Composition de votre ensemble	4
3.2 Introduction	4
3.3 Fonctionnalités	4
4. Installation	5
4.1 Description sonnette	5
4.2 Description bouton	5
4.3 Installation/remplacement de la pile pour le bouton	5
4.4 Alimentation du sonnette	5
Réglages	5
Association bouton/sonnette	5
Suppression des codes mémorisés	5
Sélection mélodie	5
Sélection volume	5
Sélection mode	5
Sélection mode veilleuse	5
Installation du bouton sans casquette de protection	5
<i>Avec plaque adhésive</i>	5
<i>Avec vis et perçage</i>	5
Installation du bouton avec casquette de protection	5
Interférence avec un autre système	5
En cas de problème	5

FR

SEMAC vous remercie d'avoir fait l'acquisition de cette sonnette sans fil avec bandeau led.
Merci de lire attentivement cette notice d'utilisation avant d'utiliser le produit.



Recyclage de votre ancien appareil
Votre appareil est conçu et fabriqué avec des matériaux et des composants de haute qualité qui peuvent être recyclés et réutilisés.

Si un produit ou son emballage présente ce symbole avec une poubelle sur roues barrée d'une croix, ceci signifie qu'il tombe sous le coup de la **Directive CE 2002/96/CE**.

Veuillez vous informer auprès de votre commune sur le système de tri sélectif mis en place pour les appareils électriques et électroniques.

Veuillez respecter les prescriptions en vigueur et ne jetez pas vos appareils hors d'usage à la poubelle. La mise au rebut de votre ancien appareil dans le respect de ces prescriptions contribue à prévenir les conséquences négatives potentielles pour l'environnement et la santé.

Les piles ne doivent pas être jetées à la poubelle avec vos déchets ménagers. Remettez-les à un point de collecte de piles usagées.

En cas de problème ou de demande d'information technique :

Vous pouvez nous contacter de 2 méthodes :

* Par téléphone :

Du lundi au Jeudi de 08H00 - 12H00 et de 13H30 à 17H00

Le vendredi de 08H00 - 12H00 et de 13H30 à 16H00

N°Indigo 0 825 05 62 60

0,15 € TTC / MN

* Par mail : sav@groupe-normand.com
<https://www.groupe-normand.com>

2. Bien commencer

- 1) Pour éviter tout choc électrique, il est conseillé de ne pas ouvrir le produit. Dans le cas où une réparation est nécessaire veuillez contacter votre revendeur ou un professionnel dans ce domaine.
- 2) Cette appareil doit être installé dans un environ-

nement ventilé et aéré, pas directement exposé au rayon du soleil.

3) Ne pas utilisé de produits chimiques pour nettoyer le produit. Utilisez simplement un chiffon humide.

4) Utilisez des piles Alkaline, elles ont une durée de vie plus importante.

5) Lors du remplacement des piles, utilisez le même type de piles.

6) Ne jamais utiliser de piles rechargeables

7) Dans le cas où vous n'utilisez pas le carillon pendant une longue période, il est conseillé de retirer les piles.

3. Description

3.1 Composition de votre ensemble

- Sonnette sans fil x1
- Bouton extérieur x1
- Casquette de protection x1
- Double face x1
- Vis et chevilles plastiques x2
- Notice d'utilisation x1

3.2 Introduction

Cette sonnette sans fil est facile d'installation.
Elle s'alimente avec des piles 1,5V de type AA.
Elle dispose de 36 mélodies polyphoniques que vous pourrez sélectionner et ajuster le volume de celle-ci. La distance maximum d'utilisation entre le bouton et la sonnette est de 200 mètres.

Merci de prendre un peu de temps pour lire cette notice d'utilisation.

3.3 Fonctionnalités

Sonnette sans fil avec bandeau led
Fréquence d'utilisation : 433.92MHz
Puissance de transmission : < 5dBm
Portée : 200 mètres en champs libre
Nombre de sonnerie : 36
Protection IP : IP55
Casquette de protection : Oui
Ajustement possible du volume : Oui (25 à 100%)
Modes utilisation : Sonnerie / LED / Sonnerie + LED

Alimentation :

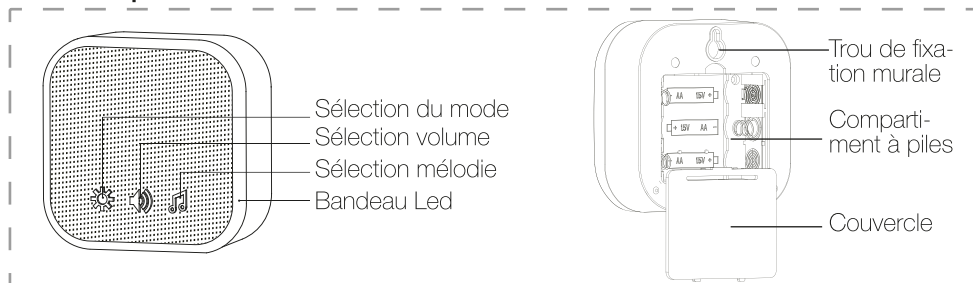
Sonnette: 3 piles 1,5V de type AA (Non incluses)
Bouton: 1 pile 3V de type CR2032 (Incluse)

Dimensions :

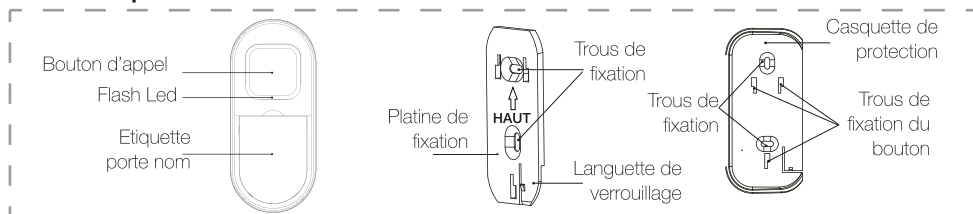
Sonnette: 70.8 x 70.8 x 39 mm
Bouton: 83 x 40 x 20 mm

4. Installation

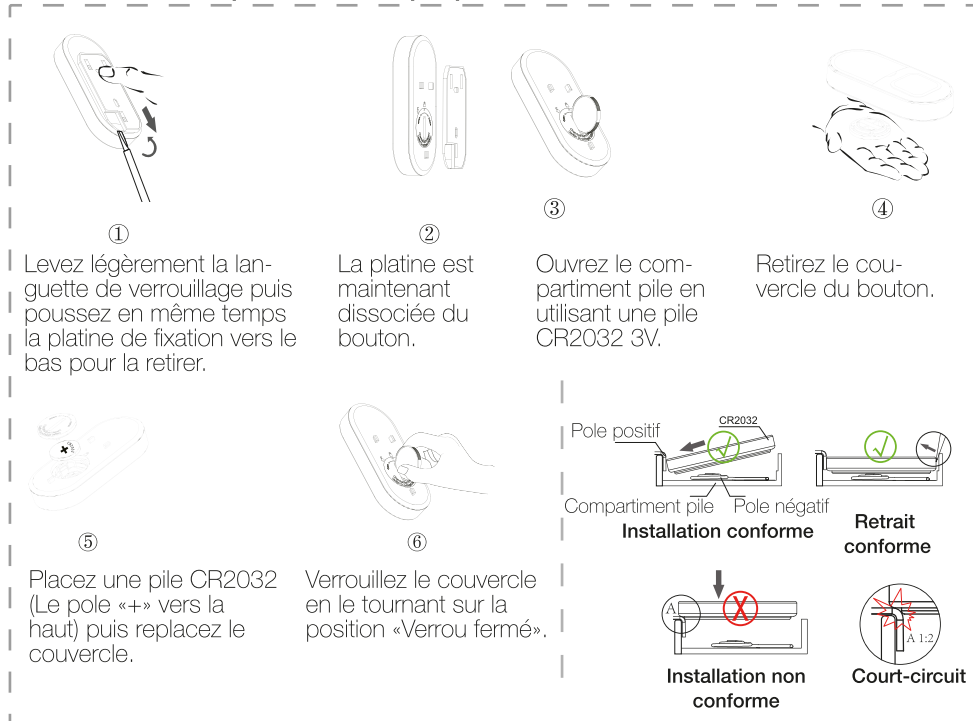
4.1 Description sonnette



4.2 Description bouton



4.3 Installation/remplacement de la pile pour le bouton



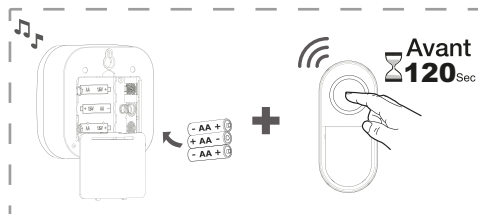
4.4 Alimentation de la sonnette

Ouvrez le compartiment à pile situé à l'arrière de la sonnette.

Insérez 3 piles 1,5V de type AA.

5. Réglages

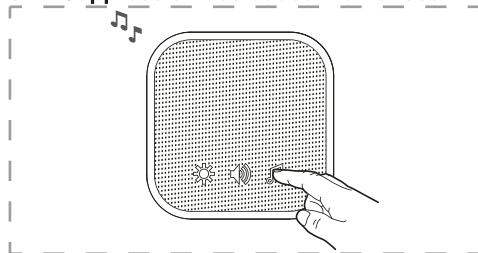
5.1 Association bouton/sonnette



1. Une fois le bouton alimenté avec la pile CR2032, insérez les piles dans la sonnette.
2. Vous pourrez entendre un «Ding-Dong», cela signifie qu'elle est en mode association.
3. Appuyez sur le bouton d'appel extérieur avant 120 secondes.
4. La sonnette va émettre un nouveau «Ding-Dong» pour confirmer l'association avec le bouton.

PS : Procédez de la même manière pour connecter d'autres boutons.

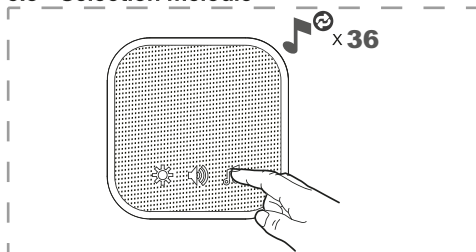
5.2 Suppression des codes mémorisés



Cette manipulation permet de supprimer toutes les connexions existantes sur la sonnette. Une fois effectuée, la sonnette ne sera plus connectée à aucun bouton d'appel. Suivez pour cela la procédure ci-dessous :

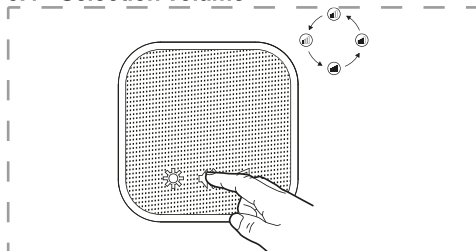
Appuyez et laissez appuyer le bouton de sélection de mélodie pendant 20 secondes jusqu'à ce que vous entendiez un «Ding-dong» pour confirmer la suppression.

5.3 Sélection mélodie



Appuyez successivement sur le bouton de sélection de mélodie afin de sélectionner celle de votre choix parmi les 36 proposées.

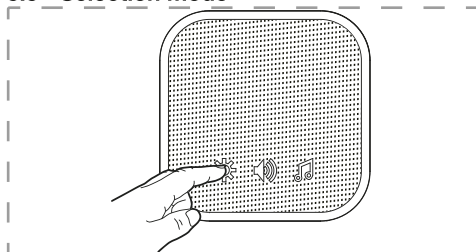
5.4 Sélection volume



Appuyez successivement sur le bouton de sélection de volume afin de sélectionner celui de votre choix.

4 niveaux seront disponibles.

5.5 Sélection mode



Ce bouton permet de sélectionner le mode de fonctionnement de la sonnette. 3 modes seront disponibles :

- **Éclairage uniquement**
- **Mélodie uniquement**
- **Mélodie + éclairage**

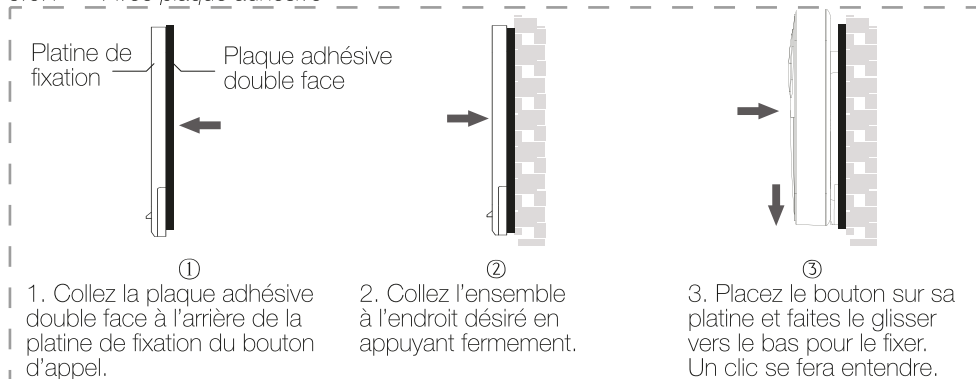
Appuyez successivement sur ce bouton pour changer parmi les modes proposés.

A savoir :

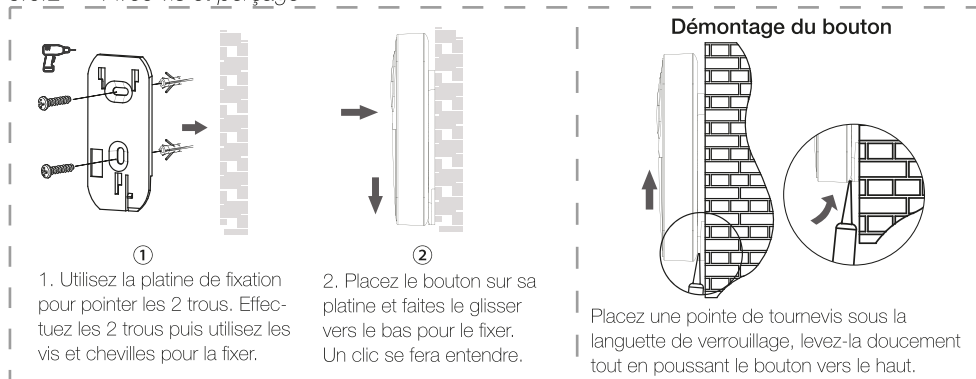
Lorsque la sonnette émet un son de type «bi bi», cela signifie que les piles sont faibles et doivent être remplacées.

5.6 Installation du bouton sans casquette de protection

5.6.1 Avec plaque adhésive



5.6.2 Avec vis et perçage



5.7 Installation du bouton avec casquette de protection

Méthode 1 : Avec le double face adhésif



Méthode 2 : Par perçage (Recommandé)



5.8 Interférence avec un autre système

- Il est parfois possible que votre sonnette sonne toute seule sans raison apparente. Dans ce cas, il est possible de remettre à 0 la sonnette et refaire la connexion pour obtenir un nouveau code afin d'éviter ces perturbations.
- Pour déconnecter les 2 éléments et supprimer le code mémorisé, suivez la procédure «5.2 Suppression des codes mémorisés», page 6, vous entendrez 1 «Ding-Dong». Ce qui signifie que le code entre le bouton et la sonnette a bien été supprimé et qu'ils sont bien déconnectés.
- Pour effectuer à nouveau une connexion entre la sonnette et le bouton, suivez la procédure décrite dans le paragraphe «5.1 Association bouton/sonnette», page 6.

5.9 En cas de problème

Problème	Cause possible	Solution
La Led du bouton ne s'allume pas	La tension de la pile est insuffisante	Remplacez la pile CR2032
	L'installation de la pile n'est pas correcte	Retirez la pile et replacez-la correctement
La sonnette ne fonctionne pas correctement	Echec d'association	Procédez à une nouvelle association
	Le bouton est trop loin de la sonnette ou un obstacle gêne la transmission	Rapprochez le bouton de la sonnette
	Le bouton est à proximité d'équipements métallique qui interfèrent	Placez le bouton dans une zone à l'écart d'éléments perturbateurs
La sonnette émet un son bip	Le niveau des piles est insuffisant	Remplacez par 3 nouvelles piles de type AA 1,5V.



Séparez les éléments
avant de trier