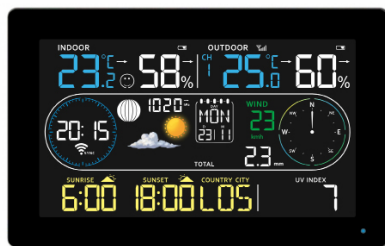




Description

Cette station météo couleur wifi permet de mesurer les températures et humidité de votre intérieur ainsi que de votre extérieur avec la sonde fournie. Elle sera également capable d'afficher de nombreuses informations comme la date, la phase de la lune ainsi que les prévisions météo. Son anémomètre vous donnera également les informations pour la vitesse/direction du vent ainsi que pour les précipitations. L'affichage des températures pourra se faire en °C ou °F. Sa connexion Wi-Fi permet de connaître toutes les infos grâce à l'application gratuite TUYA.



Adaptateur

Retrouvez les prévisions grâce à l'application TUYA

Données techniques

- **Connexion Wi-Fi 2.4GHZ** (14dbm)
- Calibration automatique de l'heure par le réseau
- Affichage de l'heure en format 12/24H
- Affichage de la date, du mois et du jour en 7 langues différentes
- 2 alarmes avec fonction Snooze (Arrêt, 5 à 60min)
- Alerte sur les températures minimales et maximales
- Enregistrements des températures, humidités, vitesse du vent, pluie et pression barométrique.
- Phase de la lune
- Rétro-éclairage de l'écran en 3 niveaux
- Bande de fréquences utilisées : 868MHz et 2,4GHZ
- Puissance pour les bandes de fréquences utilisées : 868MHz (10dbm) / 2.4GHZ (14dBm)
- Nombre de canal : 3
- Indicateur de batterie faible
- **Pression barométrique :**
- Mesure pression barométrique : 600 hPa/mb~1100 hPa/mb
- Unité mesure pression : hPa/mb, inHg ou mmHg (M/hPa, Ft/inHg)
- **Humidités :**
- Humidité intérieure/extérieure : 20~95%RH
- Indice de confort pour les taux d'humidité
- Thermo-hygromètre de haute précision
- **Températures :**
- Températures intérieures : -20°C à +50°C
- Températures extérieures : -40°C à +70°C
- Indice de confort pour la température intérieure
- Affichage des températures intérieure et extérieure en °C ou °F
- Affichage de la température ressentie, point de rosée, indice de chaleur
- Alerte sur les températures en dessous de 0°C
- Fonction prévision météo représentée par différents symboles
- 7 prévisions météo
- **Pluie :**
- Mesure des précipitations : 0 à 9999mm
- Mesure heure, journalière, Hebdomadaire, mensuelle, annuelle et totale en mm/pouce
- **Vent :**
- Mesure de la vitesse du vent : 0 à 180Km/h
- Affichage de la direction du vent : 0 à 359°
- 16 directions du vent
- **Indice UV et lumière :**
- Plage maximale de mesure de l'intensité lumineuse : 0 à 128 klux (0 à 1378 kfc)
- Mesure de l'indice UV : 0 à 15
- Niveau 5 UVI indication du niveau d'exposition au soleil
- Capteur solaire : lever et coucher du soleil dans 176 villes
- **Sondes températures extérieures :**
- Fréquence de transmission : 868MHz
- Portée en champs libre : 100 m
- **Dimensions :**
- Station : 370 x 232 x 135 mm
- Ecran station : 196 x 125 x 25,8 mm
- Sonde anémomètre : 305x192x135mm
- **Alimentations :**
- Station : Adaptateur secteur DC5V/1,2A (ou 3 piles* 1.5V de type AAA)
- Sonde anémomètre : Solaire la journée puis 3 piles* 1,5V de type AA
- *Les piles ne sont pas incluses

Référence / Gencod / QRCode



990062v2



3 327969 900620